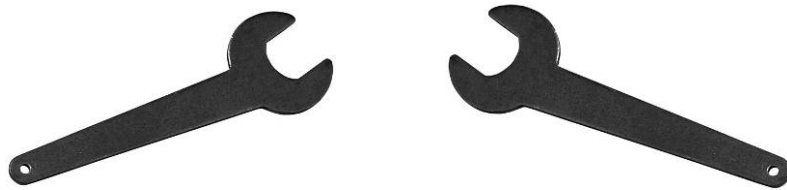






Reparaturanleitung für SCHUTZ Kippaufbauten

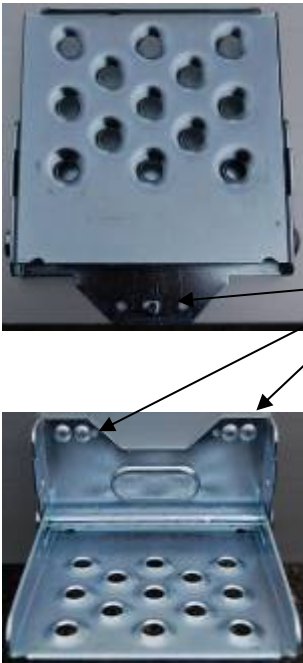


SCHUTZ
FAHRZEUGBAU

Heinz Schutz GmbH Fahrzeugbau
Bendingbosteler Dorfstraße 15 • 27308 Kirchlinteln
Tel. 04237 / 9311-0
Fax 04237 / 9311-11
info@schutz-fahrzeugbau.de
www.schutz-fahrzeugbau.de

Zeichenerklärung	
	Sicherheitshinweise sind mit einem Warndreieck gekennzeichnet.
	Hier wird auf die Gefahr der Beschädigung hingewiesen.
	Nach diesen Zeichen sind Informationen zu finden
	Durchzuführende Handlungen sind hier beschrieben.
Inhaltsverzeichnis	
Seite	
1	Klapptritt tauschen
2	Zurrösenschlaufe und/oder Halter tauschen
3	Kipplager tauschen
4	Hydraulikzylinder tauschen
5	Kugelpfanne tauschen
6	Hydraulikaggregat tauschen
7	Hydraulikschlauch tauschen
8	Hydraulikverschraubungen tauschen
9	Hydraulik Druckschalter tauschen
10	Pumpenrelais tauschen
11	Zusatzrelais (auf Pumpe) tauschen
12	Zusatzrelais (auf Pumpenhalter) tauschen
13	Seilzugschalter tauschen
14	Seilset (f. Seilzugschalter) tauschen
15	Mega-Sicherungseinsatz tauschen
16	Fernbedienung tauschen
17-18	Folientastaturbedienung - Steuermodul tauschen
19	Kunststoffkotflügel B=300 mm tauschen
20	Kunststoffkotflügel B=450 mm tauschen
21	Seitlichen Anfahrschutz tauschen
22	Halter für seitlichen Anfahrschutz tauschen

Reparaturanleitung Schutz Kippaufbauten Typ NK/DK

Klappritt tauschen	Reparatur-Höchstsatz	
	20 min	27,40 €
	<ul style="list-style-type: none">▶ Bordwandverschlüsse öffnen und Bordwand nach unten klappen.▶ Die Stahlstifte D=4 mm mit einem Durchschläger aus den Nieten schlagen.▶ Nieten ausbohren (Bohrer D=6,4 – 6,5 mm) und Klappritt entfernen.▶ Neuen Klappritt in die Position des alten Klappritts bringen und mit 5 verzinkten Stahlnieten 6,4 x 10,5 mm vernieten.▶ Klappritt hochklappen und durch herunterdrücken sichern.▶ Bordwand hochklappen und verschließen.	

Reparaturanleitung Schutz Kippaufbauten Typ NK/DK

Zurrösenschlaufe und /oder Halter
für Zurrösenschlaufe tauschen

Reparatur-Höchstsatz

15 min

20,55 €



- ▶ Mit einem Inbusschlüssel 5 mm die beiden Linsenschrauben mit Innensechskant M8x20 herausdrehen und Halter entfernen **1** .

Die Muttern können im Halter nicht mitdrehen **2** .



- ▶ Die Zurrösenschlaufe in den Halter einhängen **3** .

- ▶ Den neuen Halter montieren.
-2 Linsenschrauben mit Innensechskant A2 M8x20
-2 Sicherungsmuttern A2 M8
(Anzugsmoment 18 Nm).



Kiplager tauschen

Reparatur-Höchstsatz

20 min

27,40 €



Lebensgefahr durch sich absenkende Kippbrücke.

- ▶ Kippbrücke durch Kipperstütze oder Kran sichern.

- ▶ Kippbrücke anheben und sichern.

- ▶ Vier Sechskantschrauben **1** losdrehen und Kiplager entfernen.

- ▶ Das neue Kiplager locker montieren.
 - 4 Sechskantschrauben 10.9 vz M10x40
 - 8 U-Scheiben vz D=10,5
 - 4 Sicherungsmuttern vz M10

- ▶ Kippbrücke vorsichtig absenken.



Kiplager richtet sich auf der Kugel aus.

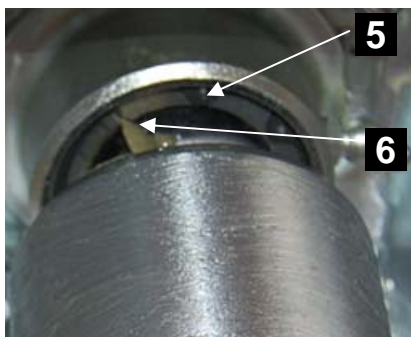
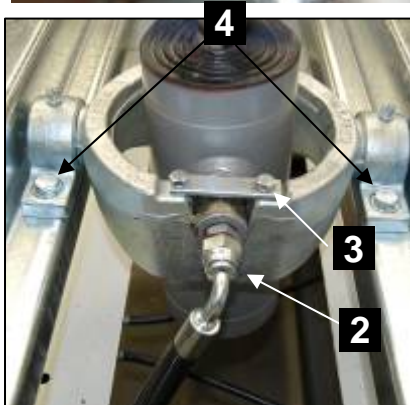
- ▶ Vier Sechskantschrauben **1** festziehen (Anzugsmoment 66 Nm).

Hydraulikzylinder tauschen

Reparatur-Höchstsatz

50 min

68,50 €



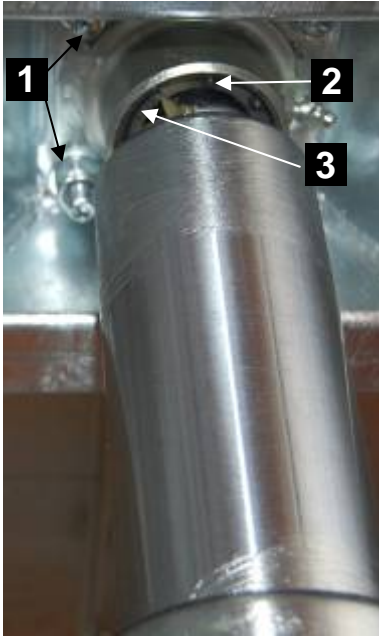
- ⚠** Lebensgefahr durch sich absenkende Kippbrücke.
 - ▶ Kippbrücke durch Kipperstütze und Kran sichern.
- !** Gefahr durch austretendes Hydrauliköl.
 - ▶ Auffangwanne unterstellen
- ▶ Kippbrücke mit Kran anheben und sichern.
- ▶ Vier Muttern M12 **1** und U-Scheiben entfernen.
- ▶ Kippbrücke ganz absenken, anheben u. sichern.
- i** Hydraulikzylinder bleibt entleert eingefahren stehen.
 - ▶ Auffangwanne unterstellen.
 - ▶ Hydraulikschlauch **2** entfernen.
 - ▶ Typ DK: Laschen **3** lösen.
Typ NK: Gegenlager **4** lösen.
 - ▶ Hydraulikzylinder entnehmen.
 - ▶ Sprengring **5** und Klemmteile **6** entfernen.
Kugelpfanne mit Platte entnehmen.
 - ▶ Einbau in umgekehrter Reihenfolge.
Anzugsmoment M8 **3** 24 Nm, M12 **4** 82 Nm.
 - ▶ Kippen betätigen, Zylinder vorsichtig herausfahren, bis die Kugelpfanne auf ihre Montageposition an der Kippbrücke aufsetzt.
 - ▶ Kugelpfanne montieren, Anzugsmoment 82 Nm.
 - ▶ Kippen betätigen, Kippbrücke mehrfach anheben und absenken. Funktion und Dichtigkeit prüfen.
 - ▶ Bei ausgefahrenem Zylinder Ölstand kontrollieren.
- i** In der obersten Stellung der Kippbrücke bei ausgefahrenem Hydraulikzylinder beträgt der Ölstand im Tank des Aggregats ca. 2 cm.

Kugelpfanne auf Platte 100x100 tauschen

Reparatur-Höchstsatz

35 min

47,95 €



Lebensgefahr durch sich absenkende Kippbrücke.

▶ Kippbrücke durch Kipperstütze und Kran sichern.

▶ Kippbrücke mit Kran anheben und sichern.

▶ Vier Muttern M12 **1** und U-Scheiben entfernen.

▶ Kippbrücke etwas absenken und soweit anheben, bis die Kugelpfanne entnommen werden kann.

▶ Sprengring **2** und Klemmteile **3** entfernen.
Kugelpfanne mit Platte entnehmen.

▶ Neue Kugelpfanne auf die Zylinderkugel setzen, Klemmteile und Sprengring montieren.

▶ Kippbrücke vorsichtig soweit ablassen, bis die Kugelpfanne auf ihre Montageposition an der Kippbrücke aufsetzt.

▶ Kugelpfanne montieren
- 4 U-Scheiben vz D=13
- 4 Sicherungsmuttern vz M12
(Anzugsmoment 82 Nm).

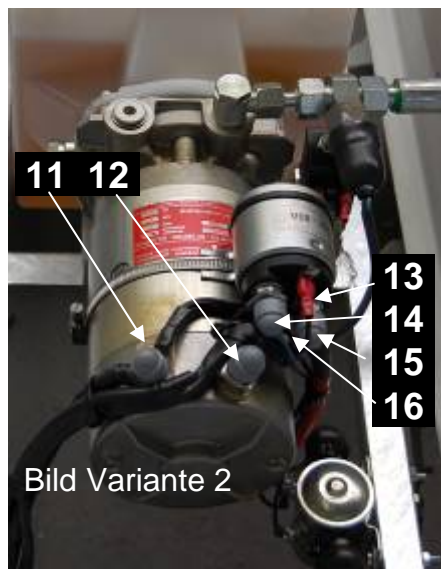
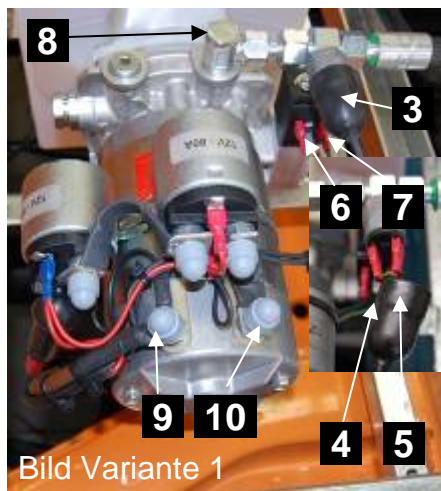
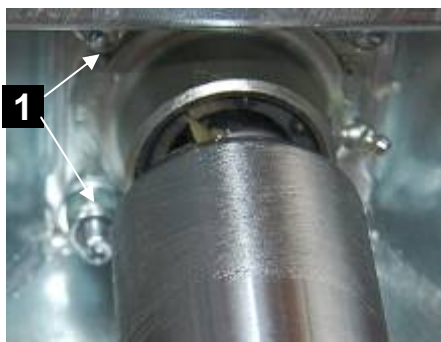
Reparaturanleitung Schutz Kippaufbauten Typ NK/DK

Hydraulikaggregat tauschen

Reparatur-Höchstsatz

60 min

82,20 €



i In der obersten Stellung der Kippbrücke bei ausfahrenem Hydraulikzylinder beträgt der Ölstand im Tank des Aggregats ca. 2 cm.

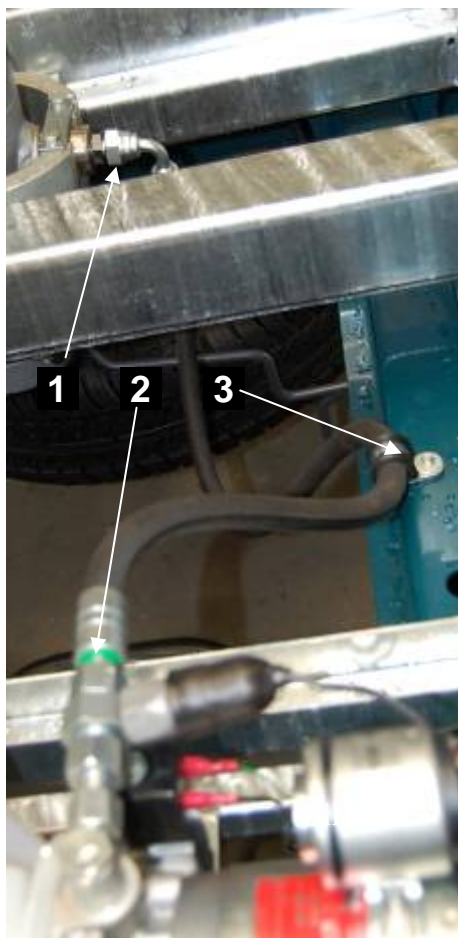
- ⚠** Lebensgefahr durch sich absenkende Kippbrücke.
 - ▶ Kippbrücke durch Kipperstütze und Kran sichern.
- !** Beschädigungsgefahr der elektrischen Anlage.
 - ▶ Minuspol der Batterie abklemmen.
- !** Gefahr durch austretendes Hydrauliköl.
 - ▶ Auffangwanne unterstellen.
- ▶ Kippbrücke mit Kran anheben und sichern.
- ▶ Spannungsfreiheit des Aggregats prüfen.
- ▶ Vier Muttern M12 **1** und U-Scheiben entfernen.
- ▶ Kippbrücke ganz absenken, anheben u. sichern.
- i** Hydraulikzylinder bleibt entleert eingefahren stehen.
 - ▶ Kappe **3** und Anschlüsse **4** bis **7** abziehen.
 - ▶ Winkelschwenkverschraubung **8** lösen.
 - ▶ Variante 1: Anschlüsse **9** u. **10** entfernen. Schneckengewindeschelle lösen, Relais entfernen.
 - ▶ Variante 2: Anschlüsse **11** bis **16** entfernen.
 - ▶ Pumpenbefestigung unten 2 x Sechskantschraube M10 lösen, Pumpe entfernen.
 - ▶ Neues Aggregat in umgekehrter Reihenfolge mont.
 - ▶ Tank mit Hydrauliköl HLP 10 befüllen. Füllmenge ca. 9 L bei Aggregat 10 L, 13 L bei Aggregat 14 L. Maximale Füllhöhe des Tanks beachten!
 - ▶ Minuspol der Batterie anklemmen.
 - ▶ Kippen betätigen, Zylinder vorsichtig herausfahren, bis die Kugelpfanne auf ihre Montageposition an der Kippbrücke aufsetzt.
 - ▶ Kugelpfanne montieren, Anzugsmoment 82 Nm.
 - ▶ Kippen betätigen, Kippbrücke mehrfach anheben und absenken. Funktion und Dichtigkeit prüfen
 - ▶ Bei ausgefahrenem Zylinder Ölstand kontrollieren.

Hydraulikschlauch tauschen

Reparatur-Höchstsatz

30 min

41,10 €



- ⚠** Lebensgefahr durch sich absenkende Kippbrücke.
 - ▶ Kippbrücke durch Kipperstütze oder Kran sichern.
- !** Gefahr durch herausspritzendes Hydrauliköl.
 - ▶ Hydraulikanlage drucklos machen.
- !** Gefahr durch austretendes Hydrauliköl.
 - ▶ Auffangwanne unterstellen.

- ▶ Kippbrücke anheben und sichern.
- ▶ Einige Sekunden „Senken“ betätigen, um Hydraulikanlage drucklos zu machen.
- ▶ Minuspol der Batterie abklemmen.
- ▶ Auffangwanne unterstellen.
- ▶ Schlauchschelle **3** entfernen.
- ▶ Hydraulikschlauch an der Messverschraubung **2** und am Zylinder **1** lösen, Schlauch entfernen.
- ▶ Neuen Hydraulikschlauch montieren und mit Schlauchschelle befestigen.
- ▶ Minuspol der Batterie anklemmen.
- ▶ Kippen betätigen, Funktion und Dichtigkeit prüfen.
- ▶ Kipperstütze umlegen bzw. Kran entfernen.
- ▶ Kippbrücke mehrfach anheben und absenken.
- ▶ Bei ausgefahrenem Zylinder Ölstand kontrollieren.

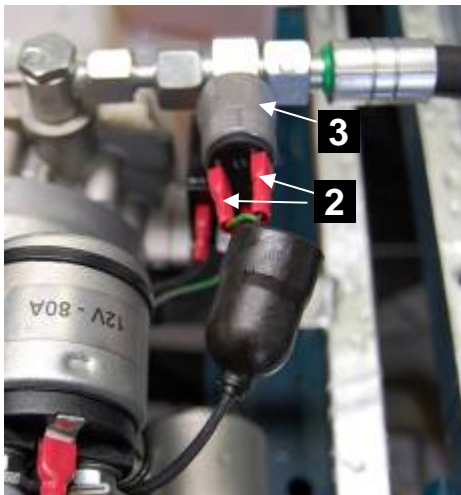
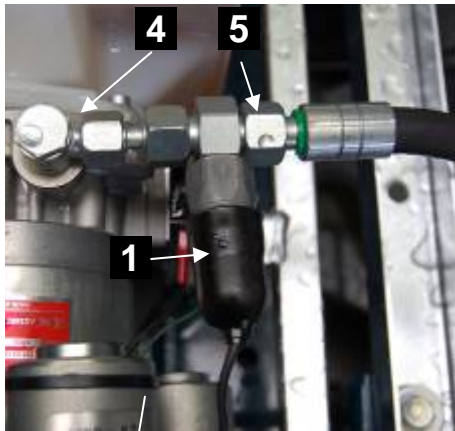
- i** In der obersten Stellung der Kippbrücke bei ausgefahrenem Hydraulikzylinder beträgt der Ölstand im Tank des Aggregats ca. 2 cm.





Hydraulikverschraubung(en) tauschen

Reparatur-Höchstsatz

30 min

41,10 €



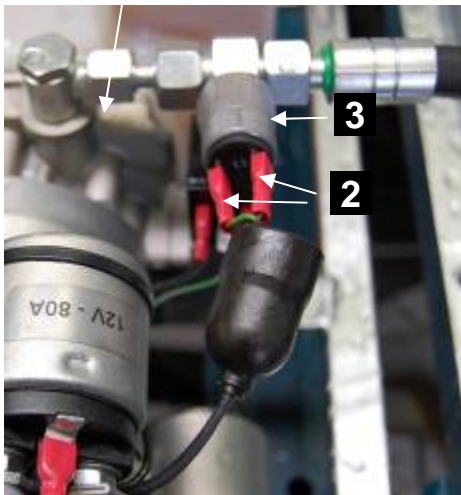
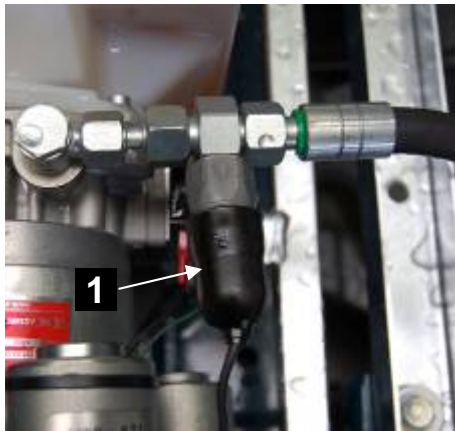
-  Lebensgefahr durch sich absenkende Kippbrücke.
 - ▶ Kippbrücke durch Kipperstütze oder Kran sichern.
-  Gefahr durch herausspritzendes Hydrauliköl.
 - ▶ Hydraulikanlage drucklos machen.
-  Gefahr durch austretendes Hydrauliköl.
 - ▶ Auffangwanne unterstellen.
- ▶ Kippbrücke anheben und sichern.
- ▶ Einige Sekunden „Senken“ betätigen, um Hydraulikanlage drucklos zu machen.
- ▶ Minuspol der Batterie abklemmen.
- ▶ Auffangwanne unterstellen.
- ▶ Kappe **1** und Steckverbindungen **2** am Druckschalter abziehen.
- ▶ Druckschalter **3** herausdrehen.
- ▶ Verschraubung(en) **4** + **5** lösen.
- ▶ Einbau in umgekehrter Reihenfolge, mit neuem Kupferdichtring am Druckschalter.
- ▶ Minuspol der Batterie anklemmen.
- ▶ Kippen betätigen, Funktion und Dichtigkeit prüfen.
- ▶ Kipperstütze umlegen bzw. Kran entfernen.
- ▶ Kippbrücke mehrfach anheben und absenken.
- ▶ Bei ausgefahrenem Zylinder Ölstand kontrollieren.
-  In der obersten Stellung der Kippbrücke bei ausgefahrenem Hydraulikzylinder beträgt der Ölstand im Tank des Aggregats ca. 2 cm.

Druckschalter tauschen

Reparatur-Höchstsatz

25 min

34,25 €



Lebensgefahr durch sich absenkende Kippbrücke.

- ▶ Kippbrücke durch Kipperstütze oder Kran sichern.



Gefahr durch herausspritzendes Hydrauliköl.

- ▶ Hydraulikanlage drucklos machen.



Gefahr durch austretendes Hydrauliköl.

- ▶ Auffangwanne unterstellen.

- ▶ Kippbrücke anheben und sichern.

- ▶ Einige Sekunden „Senken“ betätigen, um Hydraulikanlage drucklos zu machen.

- ▶ Minuspol der Batterie abklemmen.

- ▶ Auffangwanne unterstellen.

- ▶ Kappe **1** und Steckverbindungen **2** am Druckschalter abziehen.

- ▶ Druckschalter **3** herausdrehen.

- ▶ Einbau in umgekehrter Reihenfolge, mit neuem Kupferdichtring am Druckschalter.

- ▶ Minuspol der Batterie anklemmen.

- ▶ Kippen betätigen, Funktion und Dichtigkeit prüfen.

- ▶ Kipperstütze umlegen bzw. Kran entfernen.

- ▶ Kippbrücke mehrfach anheben und absenken.

- ▶ Bei ausgefahrenem Zylinder Ölstand kontrollieren.



In der obersten Stellung der Kippbrücke bei ausgefahrenem Hydraulikzylinder beträgt der Ölstand im Tank des Aggregats ca. 2 cm.

Relais auf Pumpenmotor tauschen

Reparatur-Höchstsatz

25 min

34,25 €

**1 2 3 4**

- ⚠ Lebensgefahr durch sich absenkende Kippbrücke.
 - ▶ Kippbrücke durch Kipperstütze oder Kran sichern.
- ❗ Beschädigungsgefahr der elektrischen Anlage.
 - ▶ Minuspol der Batterie abklemmen.
- ▶ Kippbrücke anheben und sichern.
- ▶ Minuspol der Batterie abklemmen und Spannungsfreiheit des Aggregats prüfen.
- ▶ Anschlüsse **1** bis **4** am Relais entfernen.
- ▶ Schneckengewindeschelle lösen und Relais entfernen.
- ▶ Einbau des neuen Relais in umgekehrter Reihenfolge.

Reparaturanleitung Schutz Kippaufbauten Typ NK/DK

Zusatzrelais auf Pumpenmotor tauschen

Reparatur-Höchstsatz

25 min

34,25 €



1 **2** **3** **4**

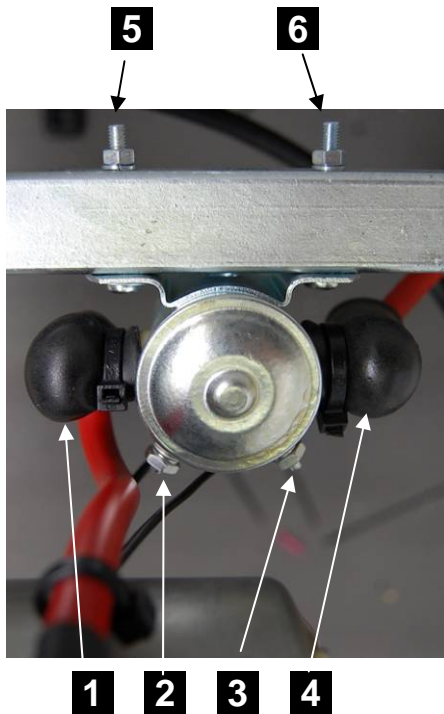
- ⚠ Lebensgefahr durch sich absenkende Kippbrücke.
 - ▶ Kippbrücke durch Kipperstütze oder Kran sichern.
- ❗ Beschädigungsgefahr der elektrischen Anlage.
 - ▶ Minuspol der Batterie abklemmen.
- ▶ Kippbrücke anheben und sichern.
- ▶ Minuspol der Batterie abklemmen und Spannungsfreiheit der Aggregats prüfen.
- ▶ Anschlüsse **1** bis **4** am Relais entfernen.
- ▶ Schneckengewindeschelle lösen und Relais entfernen.
- ▶ Einbau des neuen Relais in umgekehrter Reihenfolge.

Zusatzrelais auf Pumpenhalter tauschen

Reparatur-Höchstsatz

25 min

34,25 €



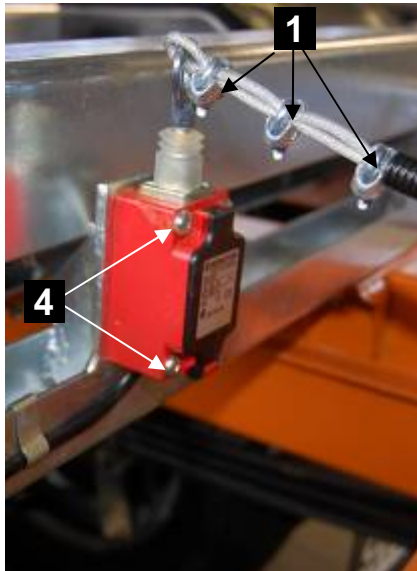
- ⚠ Lebensgefahr durch sich absenkende Kippbrücke.
 - ▶ Kippbrücke durch Kipperstütze oder Kran sichern.
- ⚠ Beschädigungsgefahr der elektrischen Anlage.
 - ▶ Minuspol der Batterie abklemmen.
- ▶ Kippbrücke anheben und sichern.
- ▶ Minuspol der Batterie abklemmen und Spannungsfreiheit des Aggregats prüfen.
- ▶ Anschlüsse 1 bis 4 am Relais entfernen.
- ▶ Schrauben 5 + 6 lösen und Relais entnehmen.
- ▶ Einbau des neuen Relais in umgekehrter Reihenfolge.

Seilzugschalter tauschen

Reparatur-Höchstsatz

30 min

41,10 €



- Lebensgefahr durch sich absenkende Kippbrücke.
 - ▶ Kippbrücke durch Kipperstütze oder Kran sichern.
- Beschädigungsgefahr der elektrischen Anlage.
 - ▶ Minuspol der Batterie abklemmen.
- ▶ Kippbrücke anheben und sichern.
- ▶ Minuspol der Batterie abklemmen.
- ▶ Drahtseilklemmen 1 lösen, Drahtseil aus Öse ziehen.
- ▶ Deckel aufklappen + Anschlüsse 2 + 3 entfernen.
- ▶ Die 4 Linsenschrauben M5 4 losdrehen und Seilzugschalter entnehmen.
- ▶ Einbau des neuen Seilzugschalters in umgekehrter Reihenfolge.
- Seillänge wie vor dem Ausbau!

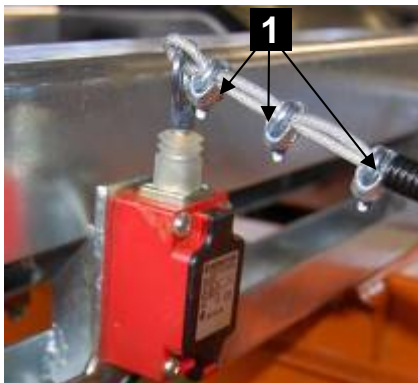
Reparaturanleitung Schutz Kippaufbauten Typ NK/DK

Drahtseil für Seilzugschalter tauschen

Reparatur-Höchstsatz

20 min

27,40 €



- ⚠ Lebensgefahr durch sich absenkende Kippbrücke.
 - ▶ Kippbrücke durch Kipperstütze oder Kran sichern.

- ▶ Kippbrücke anheben und sichern.
- ▶ Seillänge vor dem Ausbau notieren.
- ▶ Drahtseilklemmen **1** lösen, Drahtseil aus Schalteröse ziehen.
- ▶ Federn aushängen **2** und Seil entfernen.
- ▶ Das neue Seil auf Länge des ausgebauten Seils zuschneiden.
- ▶ Montage des neuen Seil in umgekehrter Reihenfolge des Ausbaus.



- i** Seillänge wie vor dem Ausbau!

Reparaturanleitung Schutz Kippaufbauten Typ NK/DK

Mega-Sicherungseinsatz 150 A tauschen

Reparatur-Höchstsatz

10 min

13,70 €

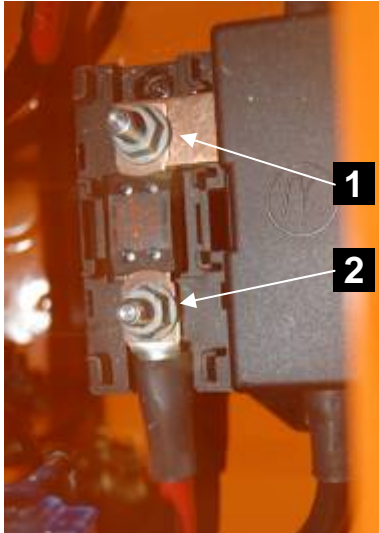


Abb. MB Sprinter

- !** Beschädigungsgefahr der elektrischen Anlage.
- ▶ Minuspol der Batterie abklemmen.
- i** Beim Mercedes-Benz Sprinter und VW Crafter befindet sich die Sicherung unter dem Fahrersitz.
- i** Beim Fiat, Peugeot und Citroen befindet sich die Sicherung im Batteriefach (Fußraum Fahrzeugmitte)
- i** Beim Renault und Opel befindet sich die Sicherung im Batteriefach (Fußraum Fahrerseite).
- ▶ Spannungsfreiheit der Sicherung prüfen.
- ▶ Anschlüsse **1** und **2** lösen, Sicherung entfernen.
- ▶ Neue Sicherung in umgekehrter Reihenfolge montieren.

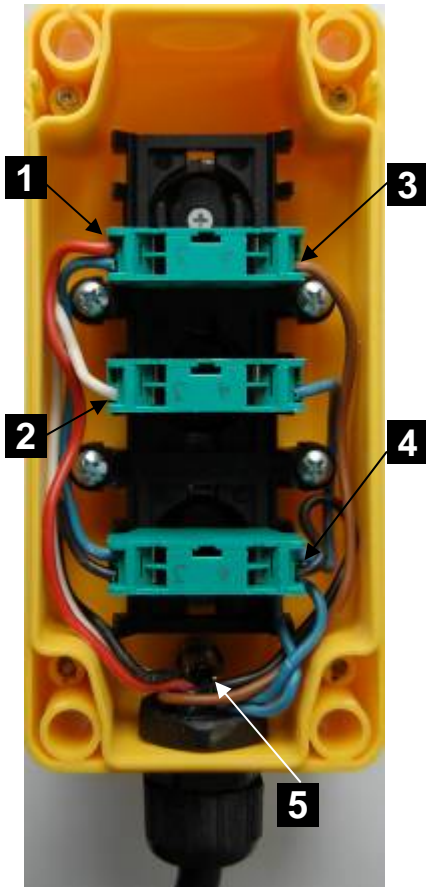
Reparaturanleitung Schutz Kippaufbauten Typ NK/DK

Bedieneinheit tauschen

Reparatur-Höchstsatz

15 min

20,55 €



- ❗ Beschädigungsgefahr der elektrischen Anlage.
- ▶ Minuspol der Batterie abklemmen.
- ▶ Vier Schrauben lösen, Bedieneinheit öffnen.
- ▶ Anschlüsse **1** bis **5** entfernen, Kabel abziehen.
- ▶ Einbau der neuen Bedieneinheit in umgekehrter Reihenfolge.

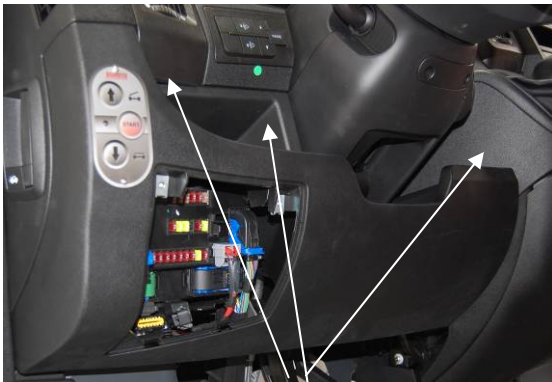
Reparaturanleitung Schutz Kippaufbauten Typ NK/DK

SCHUTZ
FAHRZEUGBAU

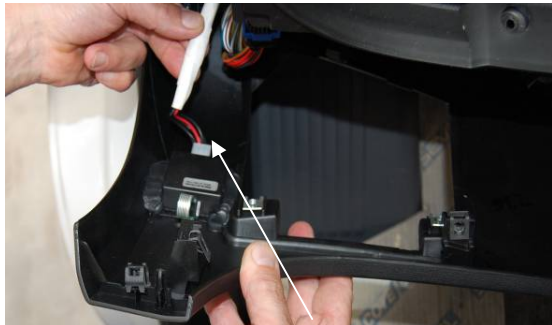
Stand Mai 2014

Steuermodul (Folientastatur) tauschen

Reparaturzeit S. 18



1 Position der Befestigungsschrauben



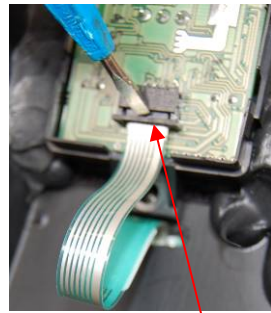
2 Position des weißen 6-poligen Steckers, Rastnase zeigt nach unten



3 hier den Deckel des Steuermoduls entriegeln



4 Leiterbahn der Folientastatur



5 Sicherung der Leiterbahn der Folientastatur zurückgeschoben.

i Das Steuermodul befindet in der unteren Armaturenbrettverkleidung links unter der Tastaturbedienung des Kippaufbaus.

! Beschädigungsgefahr der elektrischen Anlage



Batterie abklemmen.



Die 3 Befestigungsschrauben der unteren Armaturenbrettverkleidung entfernen **1**. Verkleidung oben links anfassen und vorsichtig abklappen.



Den weißen 6-poligen Stecker entriegeln (Rastnase ist unten) und vom Steuermodul abziehen **2**.



Armaturenbrettverkleidung entnehmen.



Die seitlichen Verriegelungsnasen des Gehäusedeckels des Steuermoduls seitlich leicht eindrücken und den entriegelten Deckel abheben **3**.



Die Sicherung zum Anschluss der Tastaturleiterbahn ca. 2 mm bis zum Anschlag zurückschieben **5** und die Leiterbahn vorsichtig aus dem Steuermodul herausziehen.

i **4** Bild des offenen Steuermoduls mit der angeschlossenen Leiterbahn der Folientastatur.

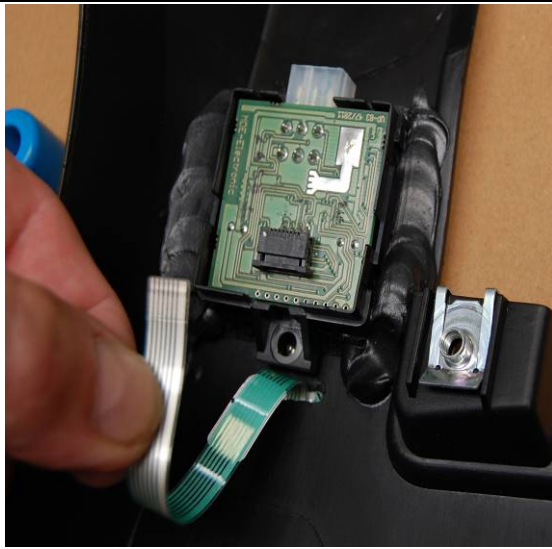
Reparaturanleitung Schutz Kippaufbauten Typ NK/DK

Steuermodul (Folientastatur) tauschen

Reparaturzeit

30 min

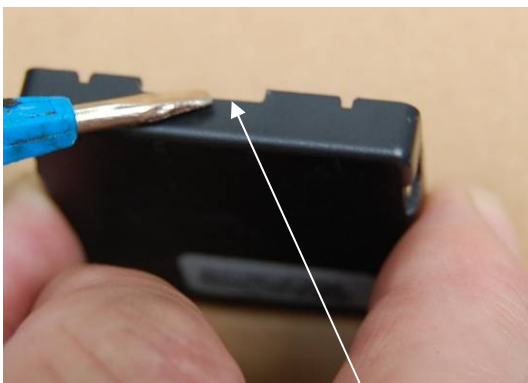
41,10 €



6



7 verriegelte Leiterbahn



8 Aussparung im Deckel

i Bei Bedarf kann jetzt auch die Folientastatur ausgetauscht werden.

▶ Das Steuermodul aus dem Gehäuse nehmen und durch das neue Teil ersetzen.

▶ Bei geöffneter Sicherung die Leiterbahn der Folientastatur vorsichtig gerade mit der silbernen Seite oben **6** in den Kontaktschlitz einführen und bis zum Anschlag einschieben.

▶ Sicherung der Leiterbahn bis an das Anschlussgehäuse drücken **7**.


▶ Den Gehäusedeckel mit der Aussparung über dem weißen Steckeranschluss **8** einsetzen und durch 4-maliges Einrasten am Gehäuse sichern.

▶ Verkleidung wieder unten ins Armaturenbrett einhängen.

▶ Den weißen 6-poligen Stecker ans das Steuermodul anschließen und einrasten.

▶ Armaturenbrettverkleidung hochklappen und mit den 3 Schrauben montieren.

▶ Batterie anklemmen und Kippfunktion prüfen.

Kunststoffkotflügel B=300 mm tauschen	Reparatur-Höchstsatz	
	30 min	41,10 €
	<ul style="list-style-type: none">▶ Acht Sicherungsmuttern M8 losdrehen und den alten Kotflügel entfernen. ▶ Das Lochbild auf den neuen Kotflügel übertragen. ▶ Löcher D=9 mm bohren. ▶ Den neuen Kotflügel montieren.<ul style="list-style-type: none">- 8 Sechskantschrauben vz M8x25- 8 U-Scheiben vz Di = 8,4 mm- 8 Kotflügelscheiben vz 8,4x30- 8 Sicherungsmuttern vz M8Anzugsmoment 20 Nm.	

Kunststoffkotflügel B=450 mm tauschen

Reparatur-Höchstsatz

35 min

47,95 €


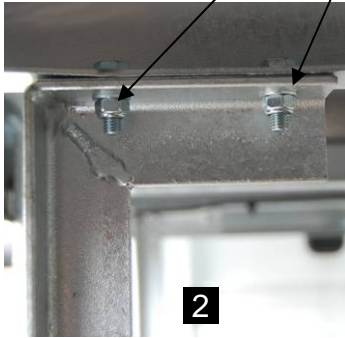


- ▶ Zwölf Sicherungsmuttern M8 losdrehen und den alten Kotflügel entfernen.
- ▶ Das Lochbild auf den neuen Kotflügel übertragen.
- ▶ Löcher D=9 mm bohren.
- ▶ Den neuen Kotflügel montieren.
 - 12 Sechskantschrauben vz M8x25
 - 12 U-Scheiben vz Di = 8,4 mm
 - 12 Kotflügelscheiben vz 8,4x30
 - 12 Sicherungsmuttern vz M8Anzugsmoment 20 Nm.

Reparaturanleitung Schutz Kippaufbauten Typ NK/DK

Seitlichen Anfahrerschutz tauschen	Reparatur-Höchstsatz	
	30 min	41,10 €
 <p>1</p>  <p>2</p>  <p>3</p>	<ul style="list-style-type: none">▶ Seitlichen Anfahrsschutzes durch herausdrehen der Sechskantschrauben vz M8x20 demontieren 1. Den neuen Anfahrerschutz vormontieren.▶ Abgleitbogen in das Alu-Plankenprofil stecken und mit 2 Nieten Al/E D=4,8 mm fixieren 2.▶ Die Gewindeplatten in die Nut des Alu-Plankenprofils schieben und die Endkappe einstecken.▶ Die beiden Spreizstifte 3 in die Löcher D=7 mm der Endkappe einschlagen.▶ Die Gewindeplatten ausrichten (Position wie die des entfernten Anfahrsschutzes).▶ Den neuen Anfahrerschutz montieren.<ul style="list-style-type: none">-Sechskantschrauben vz M 8x20-U-Scheiben vz Durchmesser 8,4-Federringe vz M 8(Anzugsmoment 24 Nm).	

Reparaturanleitung Schutz Kippaufbauten Typ NK/DK

Halter für seitlichen Anfahrerschutz tauschen	Reparatur-Höchstsatz	
	20 min	27,40 €
 <p>1</p>	<ul style="list-style-type: none">▶ Aluprofil des seitlichen Anfahrsschutzes durch herausdrehen der Sechskantschrauben vz M8x20 demontieren 1.▶ Die beiden Sicherungsmuttern vz M8 losschrauben und Halter entfernen 2.	
 <p>2</p>	<ul style="list-style-type: none">▶ Den neuen Halter montieren.<ul style="list-style-type: none">-2 Sechskantschrauben verzinkt M8x25,-2 U-Scheiben vz Durchmesser 8,4 und-2 Sicherungsmuttern vz M8-(Anzugsmoment 24 Nm).▶ Das Aluprofil des seitlichen Anfahrsschutzes montieren.<ul style="list-style-type: none">-Sechskantschraube vz M 8x20-U-Scheibe vz Durchmesser 8,4-Federring vz M 8(Anzugsmoment 24 Nm).	