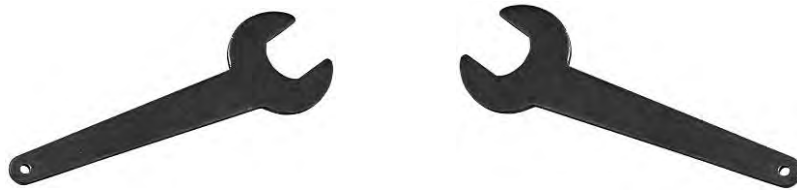


Reparaturanleitung für SCHUTZ M- und TA-Pritschen



SCHUTZ
FAHRZEUGBAU

Heinz Schutz GmbH Fahrzeugbau
Bendingbosteler Dorfstraße 15 • 27308 Kirchlinteln
Tel. 04237 / 9311-0
Fax 04237 / 9311-11
info@schutz-fahrzeugbau.de
www.schutz-fahrzeugbau.de

Reparaturanleitung Schutz M- und TA-Pritschen

Seiten- oder Heckbordwand tauschen

Reparatur-Höchstsatz

30 min

41,10 €

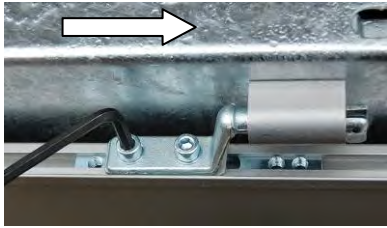


Bild 1

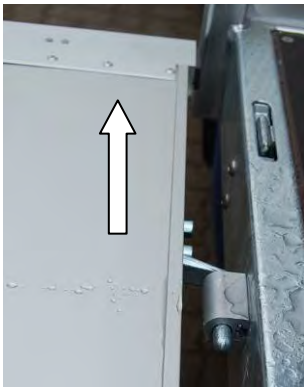


Bild 2



Bild 3



Bild 4

▶ Verschlüsse öffnen und Bordwand nach unten klappen.

i Die Bordwände haben je einen Scharnierbolzen mit Fallensicherung.

▶ Mit einem Inbusschlüssel 6 mm die beiden Zylinderschrauben mit Innensechskant M8x25 lösen und den Scharnierbolzen in Pfeilrichtung **1** schieben.

▶ Die Falle waagrecht drehen und den Scharnierbolzen ca. 2 cm in entgegengesetzter Richtung verschieben.

▶ Die Bordwand um 90 ° anheben und in waagerechter Position mit Hilfe einer zweiten Person aus den Scharnierböcken herausziehen **2**.

▶ An der neuen Bordwand die Zylinderschrauben mit Innensechskant M8x25 soweit lösen, dass sich die Scharnierbolzen verschieben lassen.

▶ Die Bordwand mit den Scharnierbolzen in die Alu-Scharnierböcke einsetzen, ausrichten und verschließen.

i Beidseitig gleiches Spaltmaß zwischen Bordwand und Runge einhalten.

▶ Scharnierbolzen bis zum Anschlag in die Scharnierböcke schieben.

▶ Den Scharnierbolzen mit Fallensicherung durch Umklappen der Falle sichern und soweit zurückziehen, dass die Falle am Scharnierbock anliegt **3**.

▶ Die Zylinderschrauben mit Innensechskant M8x25 festziehen (Anzugsmoment 24 Nm).

i Wenn die Bordwand im geschlossenen Zustand Spiel hat, kann der Verschluss nachgestellt werden.

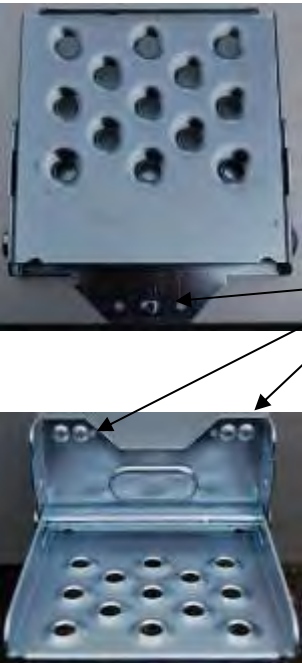
▶ Die Bordwand öffnen, etwas ankippen und festhalten.

▶ Mit einem Inbusschlüssel 6 mm die Schraube mit Innensechskant **4** etwas im Uhrzeigersinn drehen. Bordwand schließen und Einstellung überprüfen.

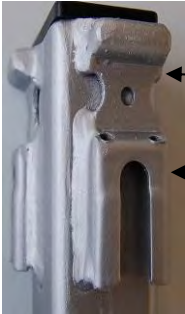


▶ Den Vorgang bei Bedarf auf der anderen Seite wiederholen.

Bordwandverschluss „1Plus“ tauschen	Reparatur-Höchstsatz	
	30 min	41,10 €
  	<ul style="list-style-type: none"> ▶ Die 6 Nieten D= 4,8 mm an der Außenseite ausbohren (Bohrer D=4,8 – 5,0 mm). ▶ Verschluss öffnen und Bordwand nach unten klappen. ▶ Die 6 Nieten D=4,8 mm an der Innenseite ausbohren. ▶ Das Abschlussprofil mit dem Verschluss von der Bordwand ziehen. ▶ Bohrbild auf das Abschlussprofil des neuen Verschlusses übertragen. ▶ Neues Abschlussprofil über die Bordwand schieben, ausrichten vernieten. ▶ Bordwand nach oben klappen und verschließen. ▶ Abschlussprofil an der Außenseite vernieten. i Wenn die Bordwand in geschlossenem Zustand Spiel hat, kann der Verschluss eingestellt werden. ▶ Die Bordwand öffnen, etwas ankippen und festhalten. ▶ Mit einem Inbusschlüssel 6 mm die Schraube mit Innensechskant etwas im Uhrzeigersinn drehen. ▶ Bordwand schließen und Einstellung überprüfen. 	

Feder des Bordwandverschlusses „1Plus“ tauschen	Reparatur-Höchstsatz	
	15 min	20,55 €
<p>Bild 1</p> 	<p>► Die Bordwand öffnen, etwas ankippen und festhalten.</p> <p>i Oberhalb des Verschlusszapfens ist jetzt die Feder sichtbar 1.</p>	
<p>Bild 2</p> 	<p>► Mit einem Schraubendreher die Feder um 90° drehen 2.</p>	
<p>Bild 3</p> 	<p>► Die Feder durch Linksdrehung herausdrehen, z. B. mit einer Spitzzange 3.</p> <p>► Der Einbau erfolgt in umgekehrter Reihenfolge.</p>	

Klappritt tauschen	Reparatur-Höchstsatz	
	20 min	27,40 €
	<ul style="list-style-type: none">▶ Bordwandverschlüsse öffnen und Bordwand nach unten klappen.▶ Die Stahlstifte D=4 mm mit einem Durchschläger aus den Nieten schlagen.▶ Nieten ausbohren (Bohrer D=6,4 – 6,5 mm) und Klappritt entfernen.▶ Neuen Klappritt in die Position des alten Klappritts bringen und mit 5 verzinkten Stahlnieten 6,4 x 10,5 mm vernieten.▶ Klappritt hochklappen und durch herunterdrücken sichern.▶ Bordwand hochklappen und verschließen.	

Reparaturanleitung Schutz M- und TA-Pritschen

Gegenstück für „1Plus“ Bordwandverschluss tauschen		Reparatur-Höchstsatz	
		40 min	54,80 €
 <p>waagrecht abtrennen</p> <p>senkrecht abtrennen</p> <p>Bild 1</p>  <p>Bild 2</p>  <p>Bild 3</p>  <p>Bild 4</p>	<p>! Das Gegenstück für den „1Plus“ Bordwandverschluss wird werkseitig vor der Verzinkung verschweißt.</p> <ul style="list-style-type: none"> ▶ Bordwandverschlüsse öffnen und Bordwände herunterklappen. ▶ Das Unterteil des Gegenstücks mit einer dünnen Trennscheibe abtrennen 1. ▶ Schweißnahtreste abschleifen (Funkenflug auf das Fahrzeug vermeiden). ▶ Korrosionsschutzgrundierung und Zinkspray auftragen 2. ▶ Gegenstück für „1Plus“ Bordwandverschluss 3 in die Position des entfernten Teils bringen und oben mit einer verzinkten Stahlniete D= 4,8 mm vernieten. ▶ Das untere Stanzloch senken und mit einer verzinkten Stahlsenkniete D=4,8 mm vernieten 4. ▶ Als zusätzlichen Korrosionsschutz Wachs auftragen. ▶ Bordwand hochklappen und Schließung prüfen. 		

Zurrösenschlaufe und /oder Halter
für Zurrösenschlaufe tauschen

Reparatur-Höchstsatz
15 min 20,55 €



- ▶ Mit einem Inbusschlüssel 5 mm die beiden Linsenschrauben mit Innensechskant M8x20 herausdrehen und Halter entfernen **1**.

Die Muttern können im Halter nicht mitdrehen **2**.




- ▶ Die Zurrösenschlaufe in den Halter eingehängen **3**.
- ▶ Den neuen Halter montieren.
-2 Linsenschrauben mit Innensechskant A2 M8x20
-2 Sicherungsmuttern A2 M8
(Anzugsmoment 18 Nm).



Reparaturanleitung Schutz M- und TA-Pritschen


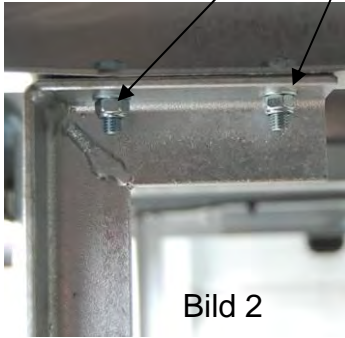
Kunststoffkotflügel B=300 für M-Pritsche Typ 1-6 tauschen	Reparatur-Höchstsatz	
	30 min	41,10 €
	<ul style="list-style-type: none">▶ Sicherungsmuttern M8 losdrehen und den alten Kotflügel entfernen.▶ Das Lochbild auf den neuen Kotflügel übertragen.▶ Vier Löcher D= 9 mm bohren.▶ Den neuen Kotflügel montieren.<ul style="list-style-type: none">- 4 Senkschrauben mit Innensechskant vz M8x20- 4 Kotflügelscheiben vz 8,4x30- 4 Sicherungsmuttern vz M8 Anzugsmoment 20 Nm.	

Reparaturanleitung Schutz M- und TA-Pritschen

Kunststoffkotflügel B=450 für M-Pritsche Typ 7-10 tauschen	Reparatur-Höchstsatz	
	35 min	47,95 €
	<ul style="list-style-type: none">▶ Sicherungsmuttern M8 losdrehen und den alten Kotflügel entfernen.▶ Das Lochbild auf den neuen Kotflügel übertragen (ca. 190x420 mm).▶ Alu-Montagebleche 500x90 innen in die Vertiefung des Kotflügels legen und fixieren (4 Nieten AL/E 4,8 mm).▶ Vier Löcher D= 9 mm in den Kotflügel und in die Alu-Montagebleche bohren.▶ Den neuen Kotflügel montieren.<ul style="list-style-type: none">- 4 Senkschrauben mit Innensechskant A2 M8x40- 4 Kotflügelscheiben A2 8,4x24- 4 Federringe A2 M8- 4 Muttern A2 M8Anzugsmoment 18 Nm.	

Kotflügelhalbschale für TA-Pritsche tauschen		Reparatur-Höchstsatz	
		25 min	34,25 €
 <p>Bild 1</p>	<ul style="list-style-type: none">▶ Drei Sicherungsmuttern vz M6 losschrauben und Kotflügelhalbschale entfernen 1.▶ In die neue Kotflügelhalbschale das Alu-Kotflügelblech 255x50x2 legen 2.▶ Durch die 3 Stanzlöcher den Kotflügel D= 7 mm aufbohren.▶ Kotflügelhalbschale mit dem Blech montieren.<ul style="list-style-type: none">- 3 Sechskantschrauben vz M6x20- 6 Kotflügelschrauben vz 6,4x20- 3 Sicherungsmuttern vz M6Anzugsmoment 10 Nm.		
 <p>Bild 2</p>			

Seitlichen Anfahrerschutz tauschen	Reparatur-Höchstsatz	
	30 min	41,10 €
 <p>Bild 1</p>	<ul style="list-style-type: none">▶ Seitlichen Anfahrsschutzes durch herausdrehen der Sechskantschrauben vz M8x20 demontieren (Bild 1). <p>Den neuen Anfahrerschutz vormontieren.</p> <ul style="list-style-type: none">▶ Abgleitbogen in das Alu-Plankenprofil stecken und mit 2 Nieten A/E D=4,8 mm fixieren(Bild 2).▶ Die Gewindeplatten in die Nut des Alu-Plankenprofils schieben und die Endkappe einstecken.▶ Die beiden Spreizstifte (Bild 3) in die Löcher D=7 mm der Endkappe einschlagen.▶ Die Gewindeplatten ausrichten (Position wie die des entfernten Anfahrsschutzes).▶ Den neuen Anfahrerschutz montieren.<ul style="list-style-type: none">-Sechskantschrauben vz M 8x20-U-Scheiben vz Durchmesser 8,4-Federringe vz M 8(Anzugsmoment 24 Nm).	
 <p>Bild 2</p>		
 <p>Bild 3</p>		

Halter für seitlichen Anfahrerschutz tauschen	Reparatur-Höchstsatz	
	20 min	27,40 €
 <p>Bild 1</p>	<ul style="list-style-type: none">▶ Aluprofil des seitlichen Anfahrsschutzes durch herausdrehen der Sechskantschrauben vz M8x20 demontieren (Bild 1).▶ Die beiden Sicherungsmuttern vz M8 losschrauben und Halter entfernen (Bild 2).▶ Den neuen Halter montieren.<ul style="list-style-type: none">-2 Sechskantschrauben verzinkt M8x25,-2 U-Scheiben vz Durchmesser 8,4 und-2 Sicherungsmuttern vz M8-(Anzugsmoment 24 Nm).▶ Das Aluprofil des seitlichen Anfahrsschutzes montieren.<ul style="list-style-type: none">-Sechskantschraube vz M 8x20-U-Scheibe vz Durchmesser 8,4-Federring vz M 8(Anzugsmoment 24 Nm).	
 <p>Bild 2</p>		